

배재대학교중앙도서관 석면지도

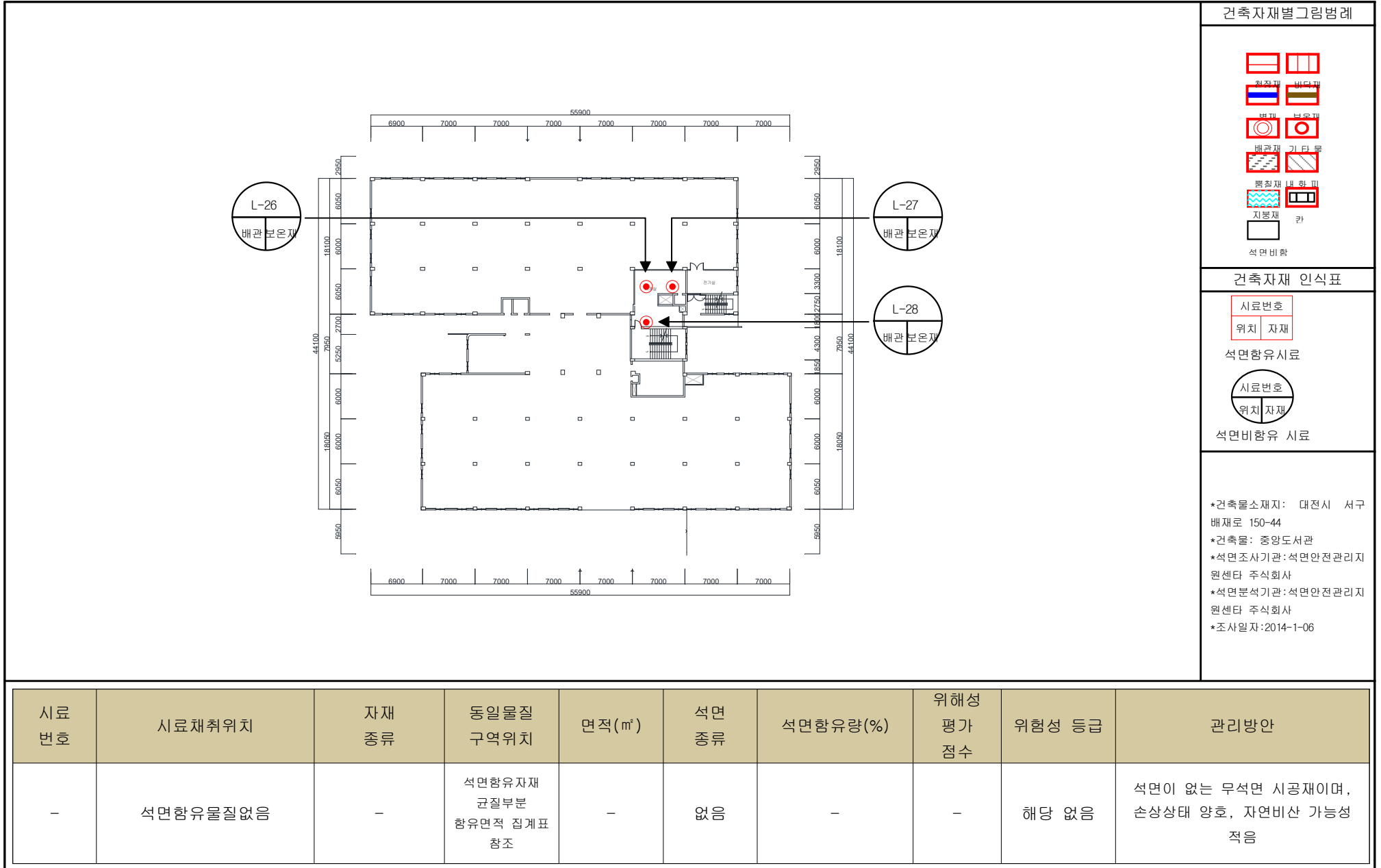
(2018.1월-2021.1월 점검)



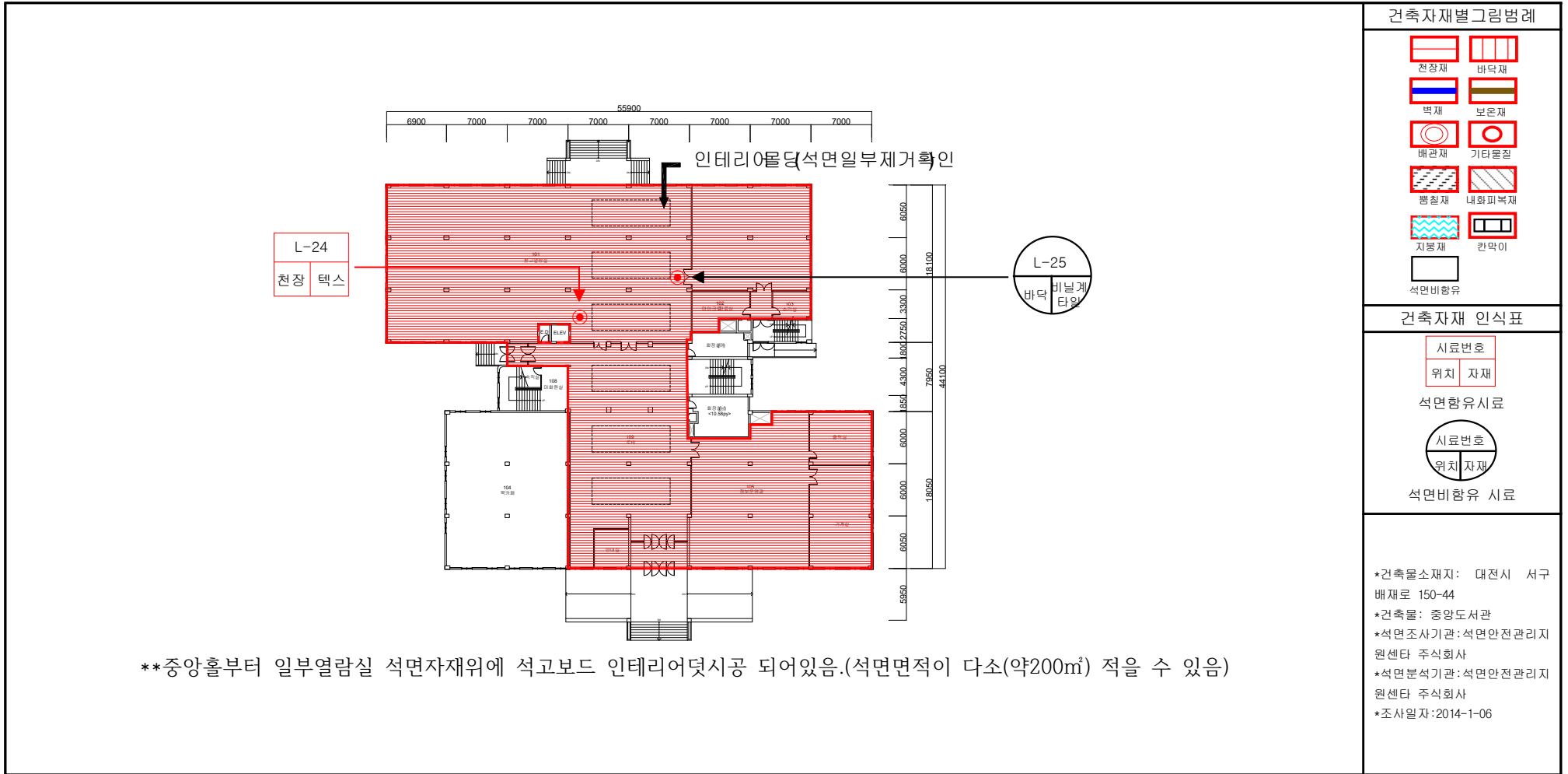
석면안전관리지원센터 | 주 |

대전광역시 중구 목중로19번길 11.(2층) TEL : 1661-5404 FAX : 042)524-1789

1. 배재대학교중앙도서관 지하1층(2021.01.31 위해성평가조사)



2.배재대학교중앙도서관 1층(2021.01.31 위해성평가조사)



건축자재별그림범례

	천장재		바닥재
	벽재		보존재
	배관재		기타물질
	평활재		내화피복재
	지붕재		칸막이
	석면비함유		

건축자재 인식표

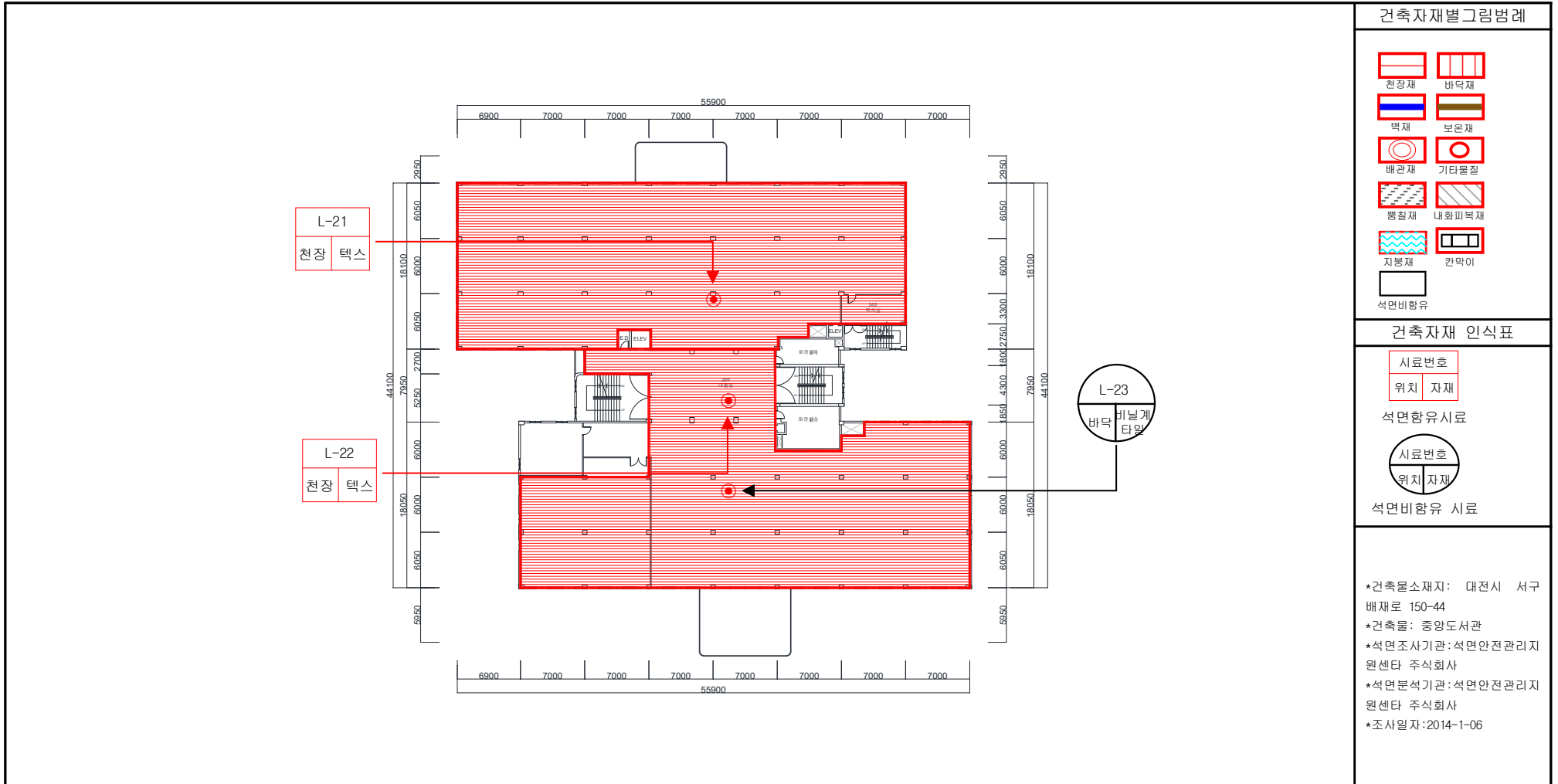
시료번호
위치 자재
석면함유시료

시료번호
위치 자재
석면비함유 시료

*건축물소재지: 대전시 서구 배재로 150-44
*건축물: 중앙도서관
*석면조사기관: 석면안전관리지원센터 주식회사
*석면분석기관: 석면안전관리지원센터 주식회사
*조사일자: 2014-1-06

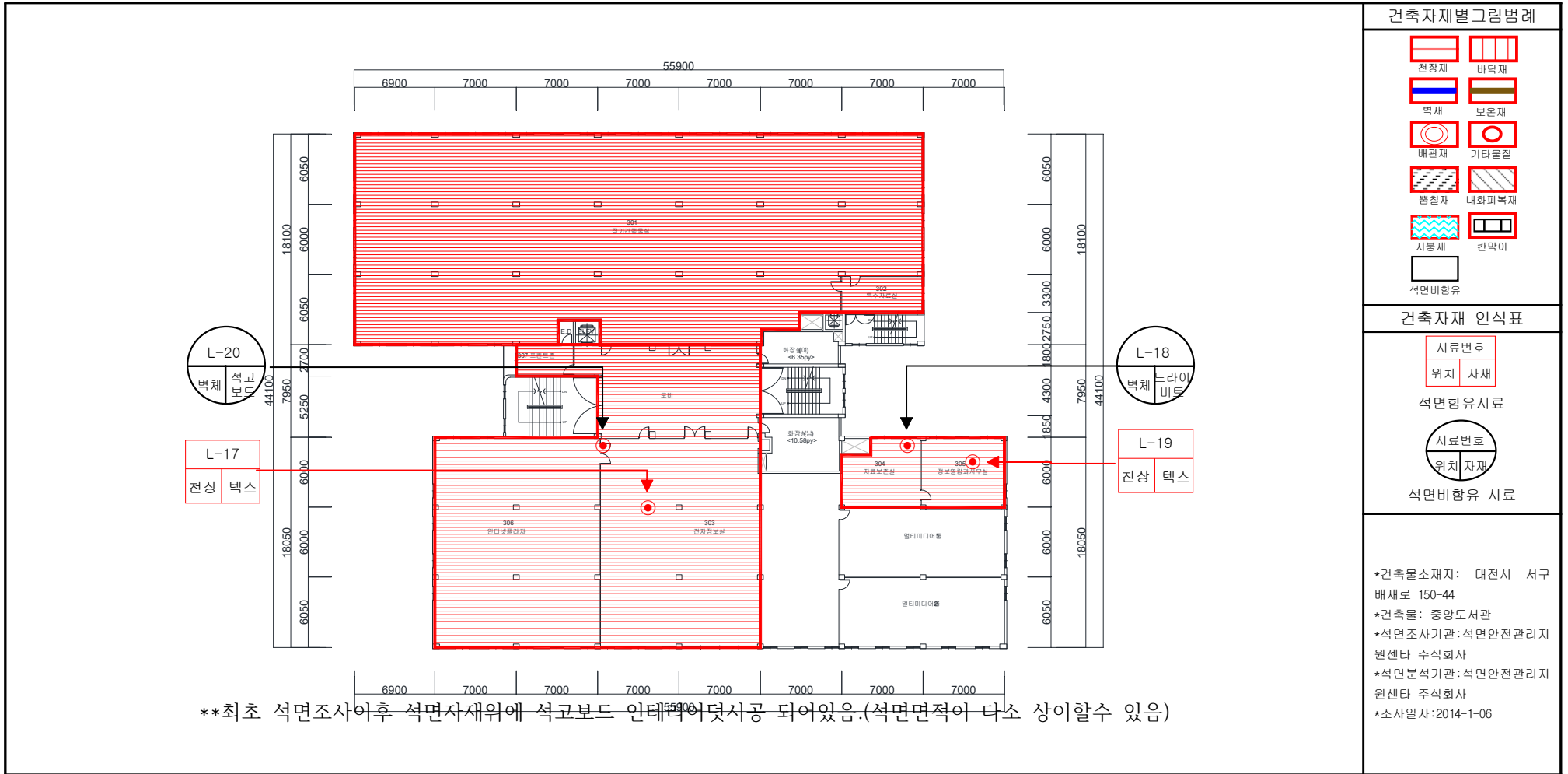
시료 번호	시료채취위치	자재 종류	동일물질 구역위치	면적(㎡)	석면 종류	석면함유량(%)	위해성 평가 점수	위험성 등급	관리방안
L-24	1층 열람실 천장	텍스	석면함유자재 균질부분 함유면적 집계표 참조	1,578.13	백석면	4%	10	낮음	석면이 함유된 건축자재로 해체·철거시 비산되지 않도록 습윤재 등으로 지속관리 필요

3.배재대학교중앙도서관 2층(2021.01.31 위해성평가조사)



시료 번호	시료채취위치	자재 종류	동일물질 구역위치	면적(㎡)	석면 종류	석면함유량(%)	위해성 평가 점수	위험성 등급	관리방안
L-21 L-22	2층 대출실 천장 2층 홀 천장	텍스 텍스	석면함유자재 균질부분 함유면적 집계표 참조	1,747.18	백석면	4%	8 9	낮음	석면이 함유된 건축자재로 해체·철거시 비산되지 않도록 습윤재 등으로 지속관리 필요

4. 배재대학교중앙도서관 3층(2021.01.31 위해성평가조사)



건축자재별그림범례

천장재	바닥재
벽재	보존재
배관재	기타물질
폽칠재	내화피복재
지붕재	칸막이
석면비함유	

건축자재 인식표

시료번호

위치

석면함유시료

시료번호

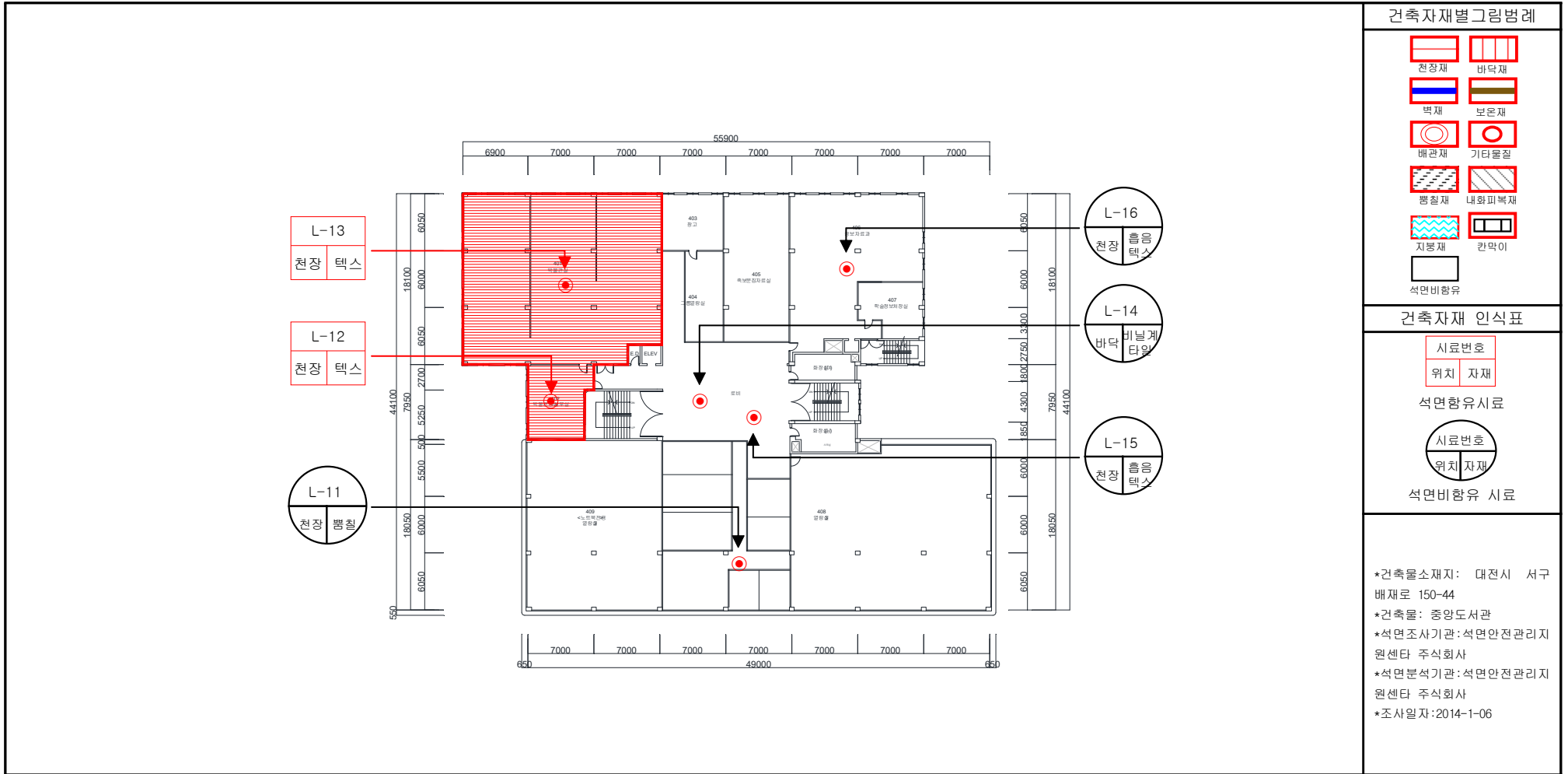
위치

석면비함유 시료

*건축물소재지: 대전시 서구 배재로 150-44
 *건축물: 중앙도서관
 *석면조사기관: 석면안전관리지원센터 주식회사
 *석면분석기관: 석면안전관리지원센터 주식회사
 *조사일자: 2014-1-06

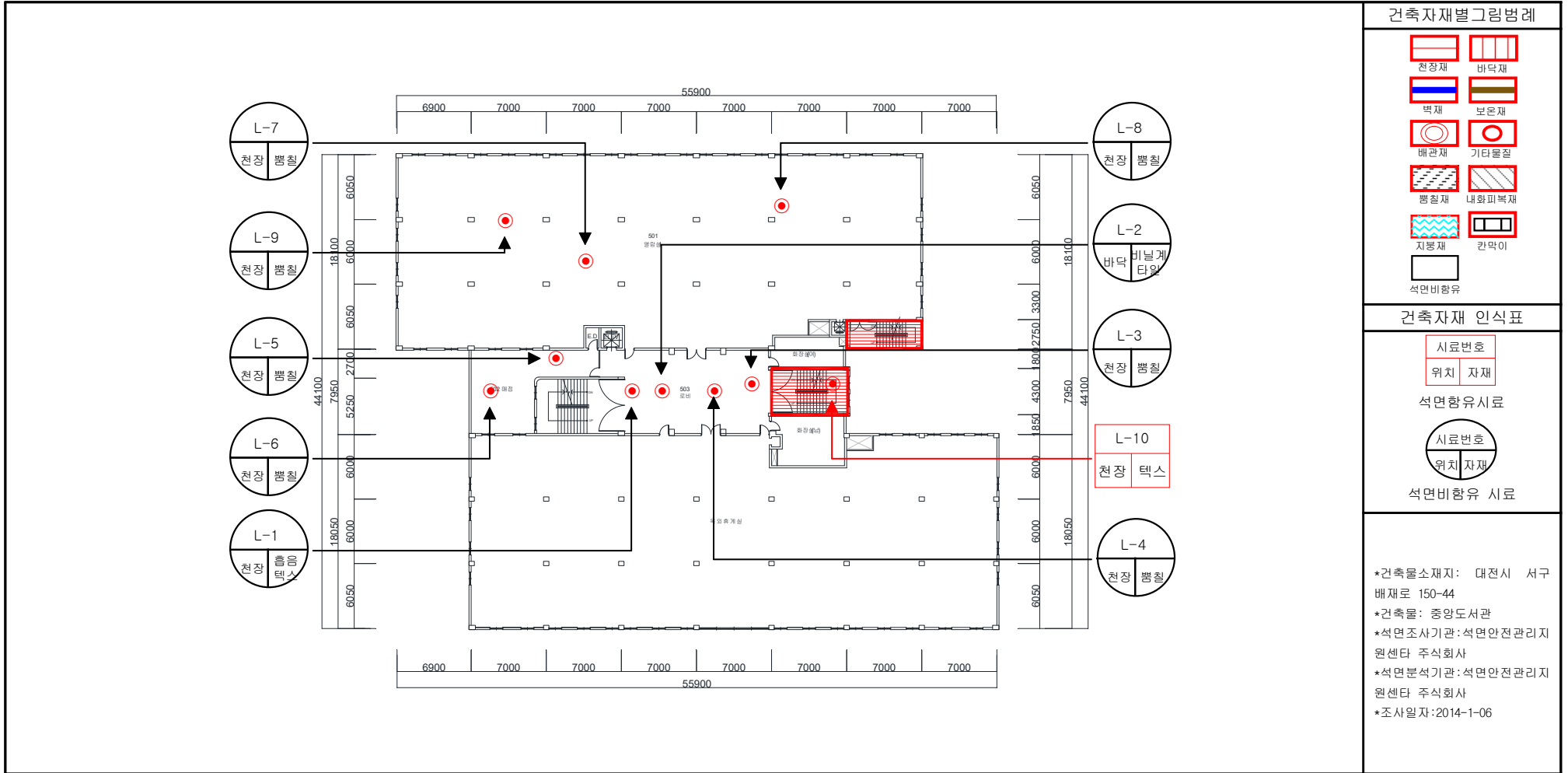
시료 번호	시료채취위치	자재 종류	동일물질 구역위치	면적(m ²)	석면 종류	석면함유량(%)	위해성 평가 점수	위험성 등급	관리방안
L-17	3층 정보전자실 천장	텍스	석면함유자재 균질부분	1,560.28	백석면	4%	8	낮음	석면이 함유된 건축자재로 해체·철거시 비산되지 않도록 습윤재 등으로 지속관리 필요
L-19	3층 사무실 천장	텍스	함유면적 집계표 참조				8		

5. 배재대학교중앙도서관 4층(2021.01.31 위해성평가조사)



시료 번호	시료채취위치	자재 종류	동일물질 구역위치	면적(㎡)	석면 종류	석면함유량(%)	위해성 평가 점수	위험성 등급	관리방안
L-12	4층 박물관관장실 천장	텍스	석면함유자재 균질부분 함유면적 집계표 참조	424.54	백석면	4%	8	낮음	석면이 함유된 건축자재로 해체·철거시 비산되지 않도록 습윤재 등으로 지속관리 필요
L-13	4층 박물관 천장	텍스					9		

6. 배재대학교중앙도서관 5층(2021.01.31 위해성평가조사)



시료 번호	시료채취위치	자재 종류	동일물질 구역위치	면적(m ²)	석면 종류	석면함유량(%)	위해성 평가 점수	위험성 등급	관리방안
L-10	5층 계단실 천장	텍스	석면함유자재 균질부분 함유면적 집계표 참조	49.04	백석면	4%	8	낮음	석면이 함유된 건축자재로 해체·철거시 비산되지 않도록 습윤재 등으로 지속관리 필요