
배재대학교우남관 석면지도

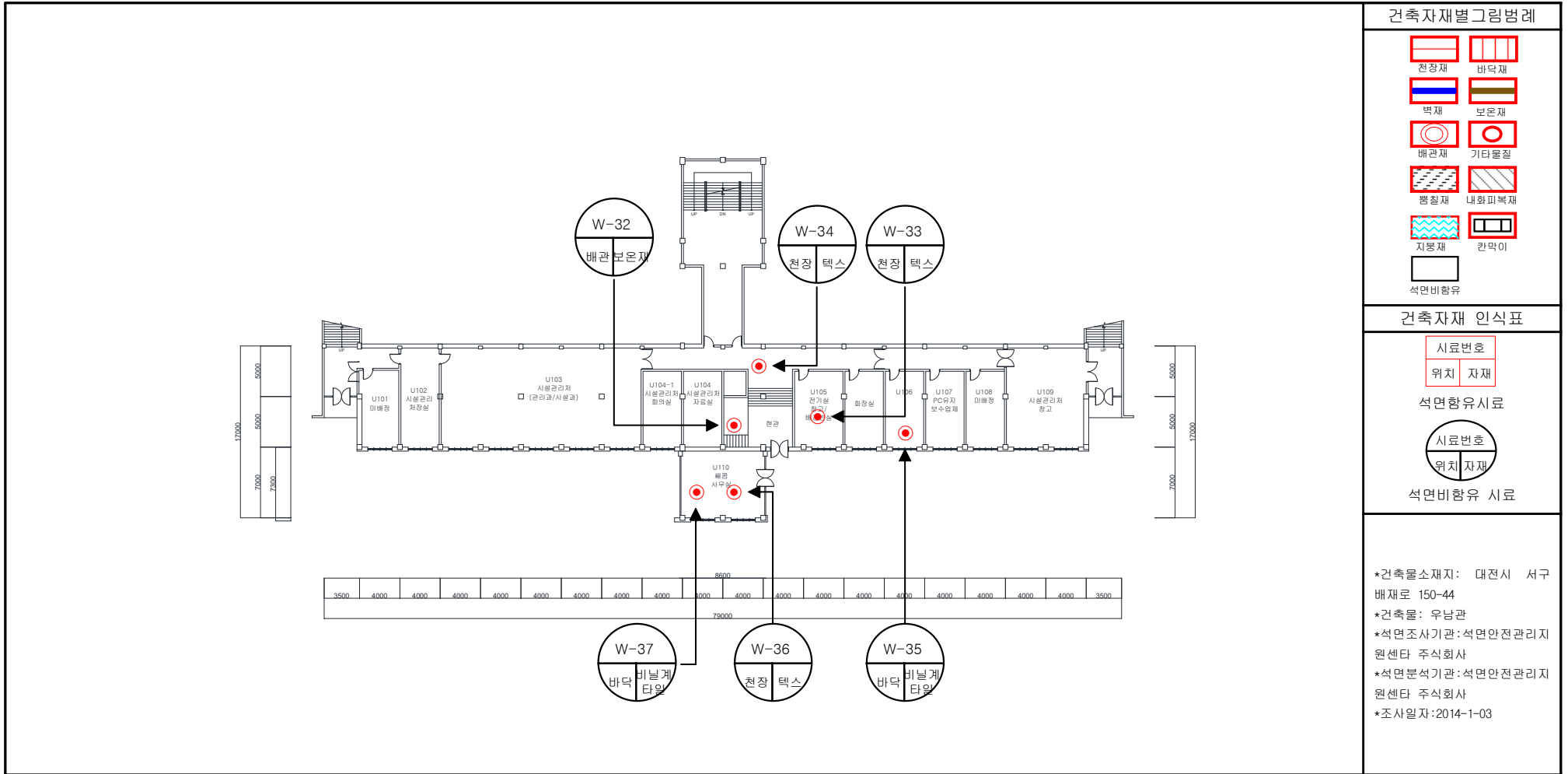
(2018.1월-2021.1월 점검)



석면안전관리지원센터 | 주 |

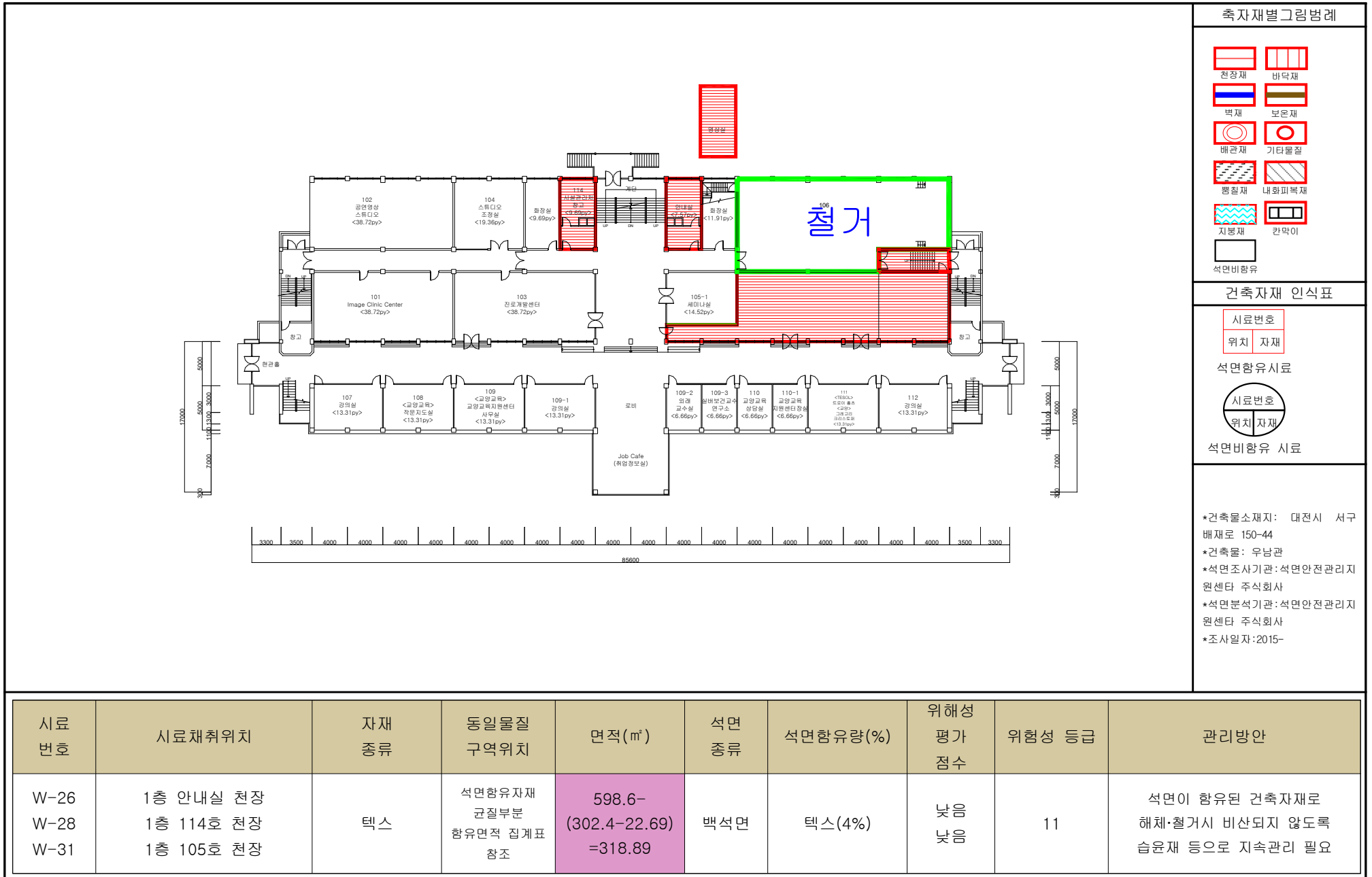
대전광역시 중구 목종로19번길 11,2층 TEL : 1661-5404 FAX : 042)524-1789

1. 배재대학교우남관 지하1층(2021.01.31 위해성평가조사)

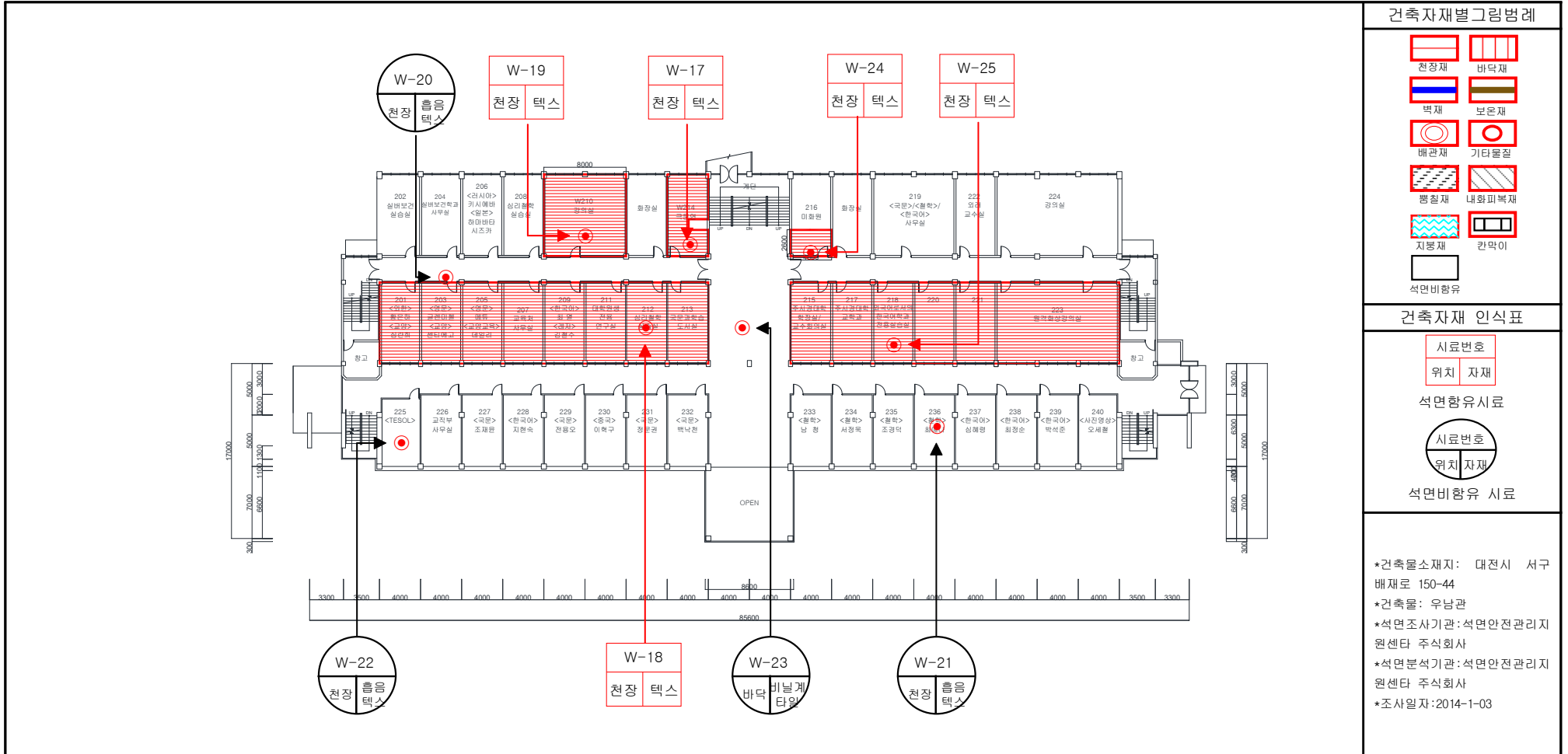


시료 번호	시료채취위치	자재 종류	동일물질 구역위치	면적(㎡)	석면 종류	석면함유량(%)	위해성 평가 점수	위험성 등급	관리방안
-	석면함유물질없음	-	석면함유자재 균질부분 함유면적 집계표 참조	-	없음	-	-	해당없음	석면이 없는 무석면 시공재이며, 손상상태 양호, 자연비산 가능성 적음

2-1. 배재대학교 우남관/1층(2021.01.31 위해성평가조사)

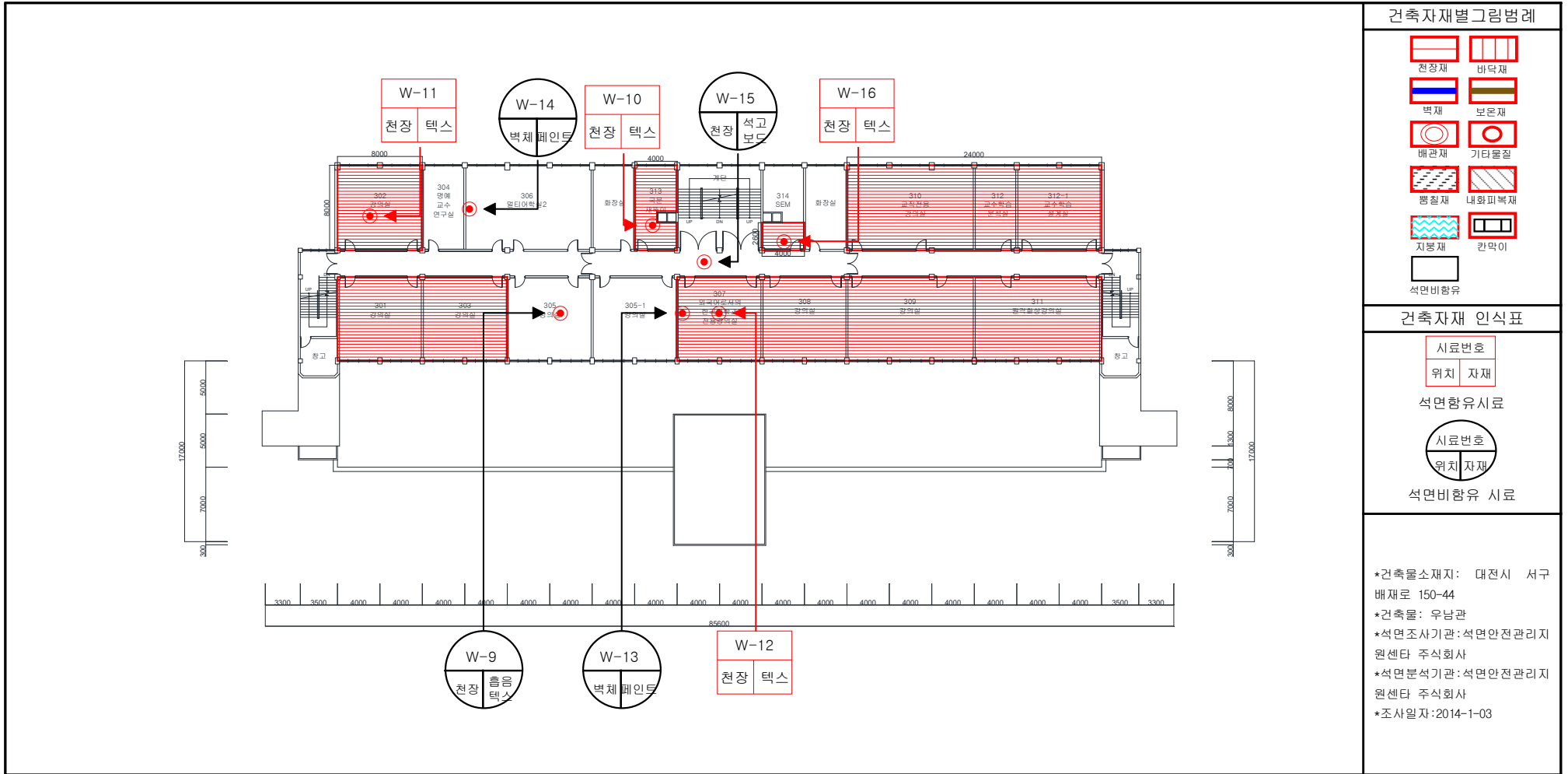


3.배재대학교우남관 2층(2021.01.31 위해성평가조사)



시료 번호	시료채취위치	자재 종류	동일물질 구역위치	면적(㎡)	석면 종류	석면함유량(%)	위해성 평가 점수	위험성 등급	관리방안
W-17	2층 214호 천장		석면함유자재 균질부분 함유연적 집계표 참조	610.1	백석면	4%	11	낮음	석면이 함유된 건축자재로 해체·철거시 비산되지 않도록 습윤재 등으로 지속관리 필요
W-18	2층 212호 천장								
W-19	2층 210호 천장	텍스							
W-24	2층 216호 천장								
W-25	2층 218호 천장								

4. 배재대학교우남관 3층(2021.01.31 위해성평가조사)



건축자재별그림범례

천장재	바닥재
벽재	보온재
배관재	기타물질
폼질재	내화피복재
지붕재	칸막이
석면비함유	

건축자재 인식표

시료번호

위치 자재

석면함유시료

시료번호

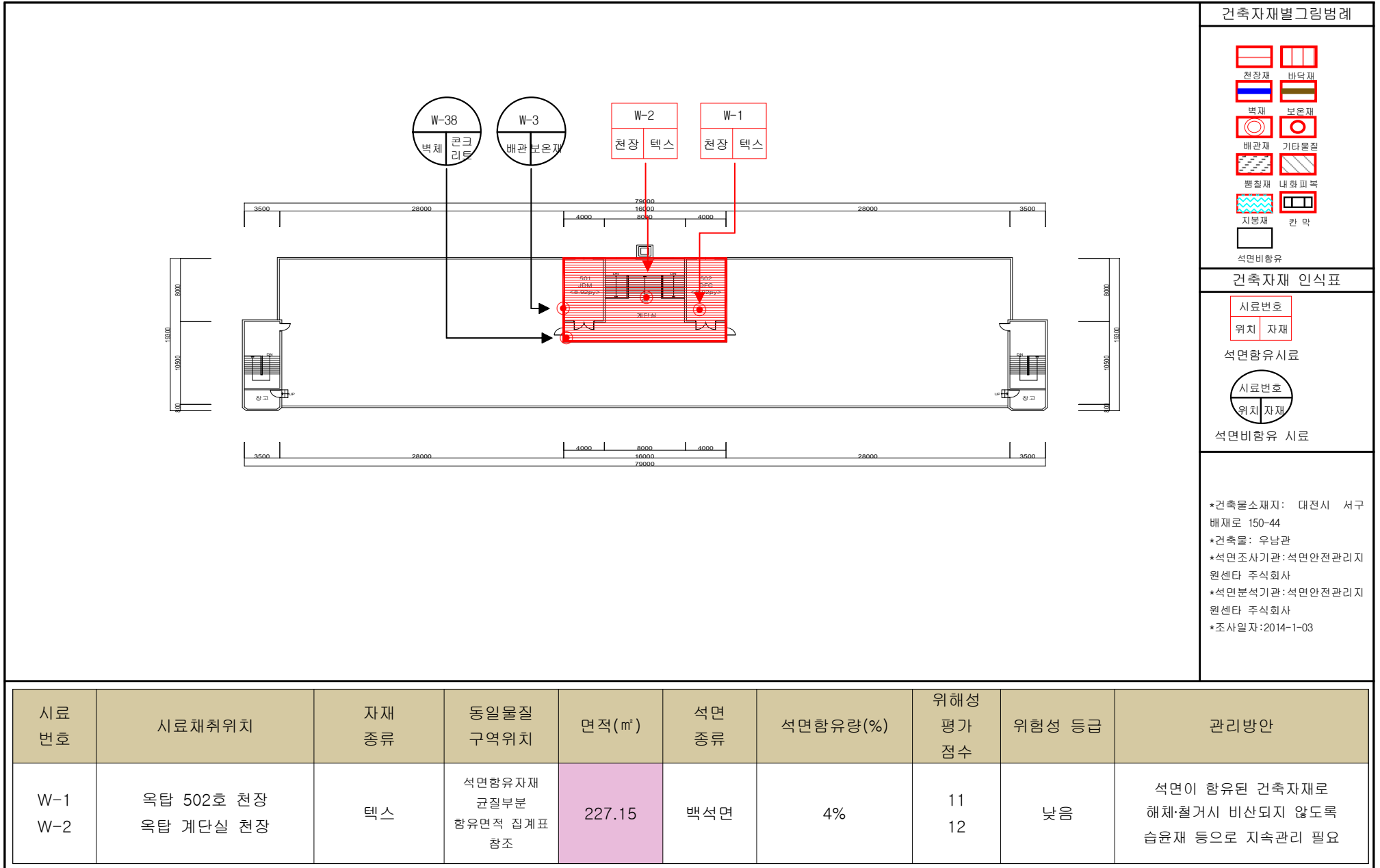
위치 자재

석면비함유 시료

*건축물소재지: 대전시 서구
배재로 150-44
*건축물: 우남관
*석면조사기관: 석면안전관리지원센터 주식회사
*석면분석기관: 석면안전관리지원센터 주식회사
*조사일자: 2014-1-03

시료 번호	시료채취위치	자재 종류	동일물질 구역위치	면적(㎡)	석면 종류	석면함유량(%)	위해성 평가 점수	위험성 등급	관리방안
W-10	3층 313호 천장	텍스	석면함유자재 균질부분 함유면적 집계표 참조	738.9	백석면	4%	11	낮음	석면이 함유된 건축자재로 해체·철거시 비산되지 않도록 습윤재 등으로 지속관리 필요
W-11	3층 302호 천장								
W-12	3층 307호 천장								
W-16	3층 314호 천장								

6. 배재대학교우남관 옥탑층(2021.01.31 위해성평가조사)



6. 배재대학교우남관 옥탑층(2021.01.31 위해성평가조사)

