

# 배재대학교아펜젤러관 석면지도

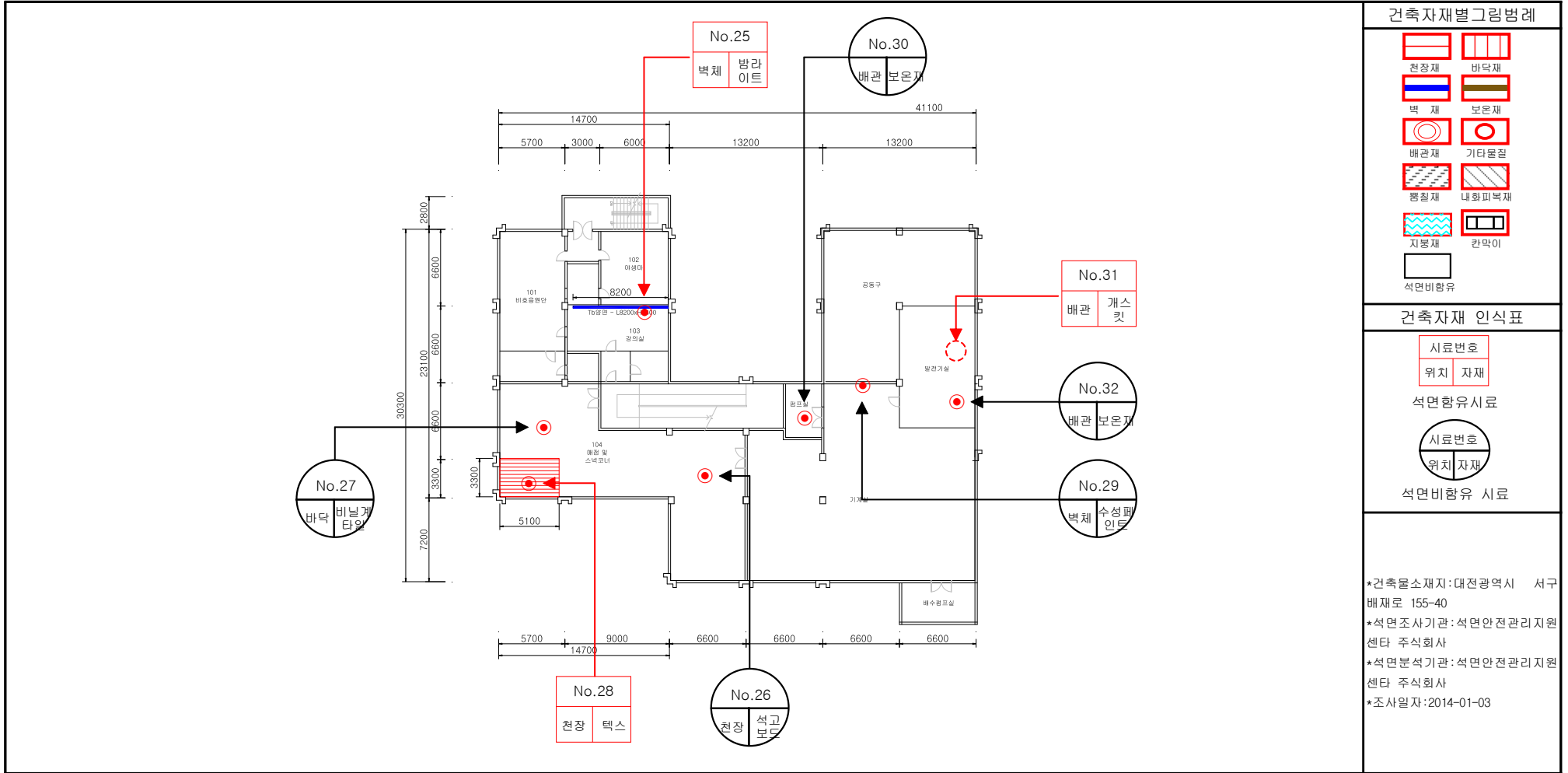
(2018.1월-2021.1월 점검)



석면안전관리지원센터 | 주 |

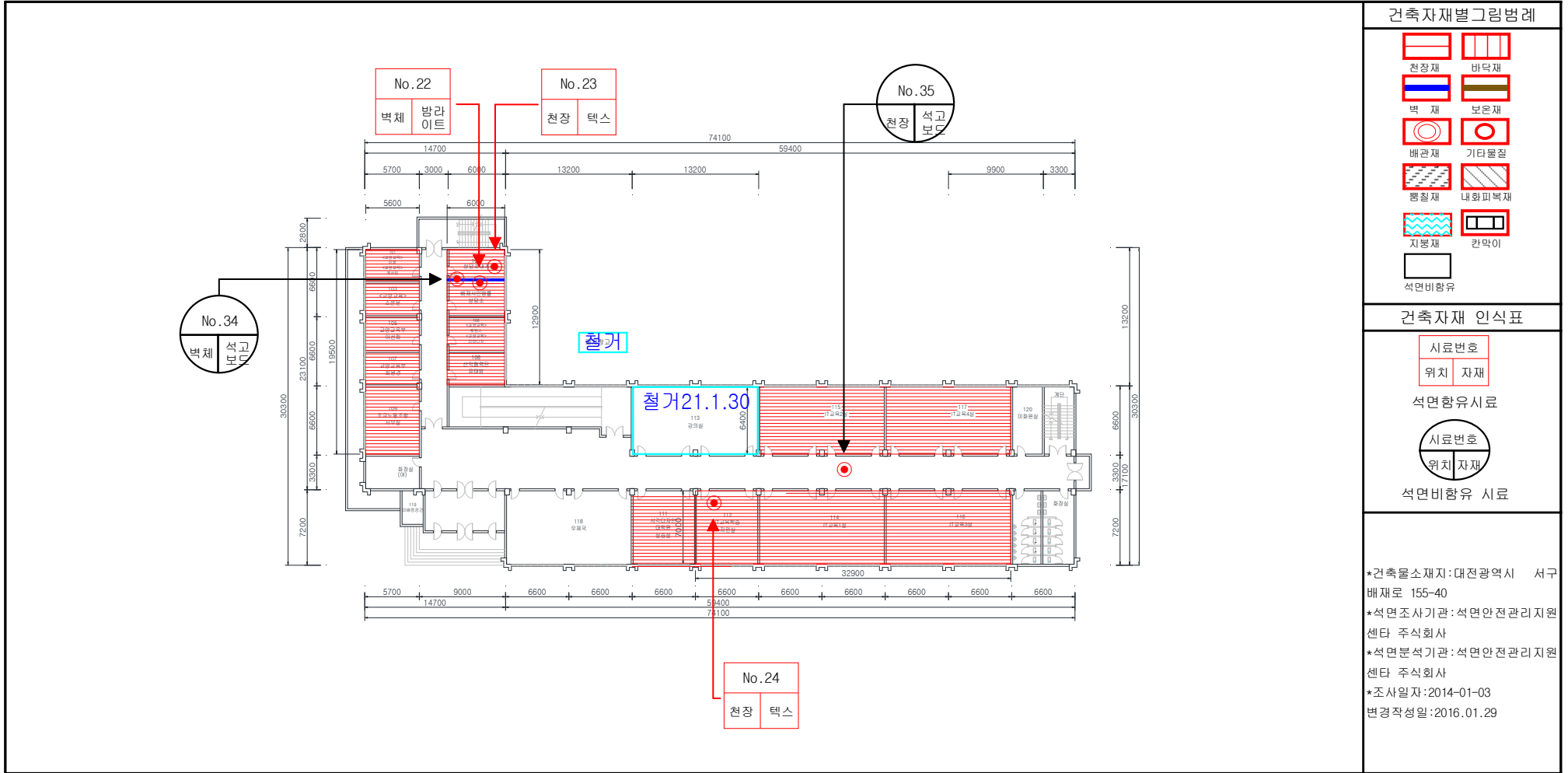
대전광역시 중구 목중로19번길 11.(2층) TEL : 1661-5404 FAX : 042)524-1789

# 1. 배재대학교아펜젤러관 지하1층(2021.01.31 위해성평가조사)



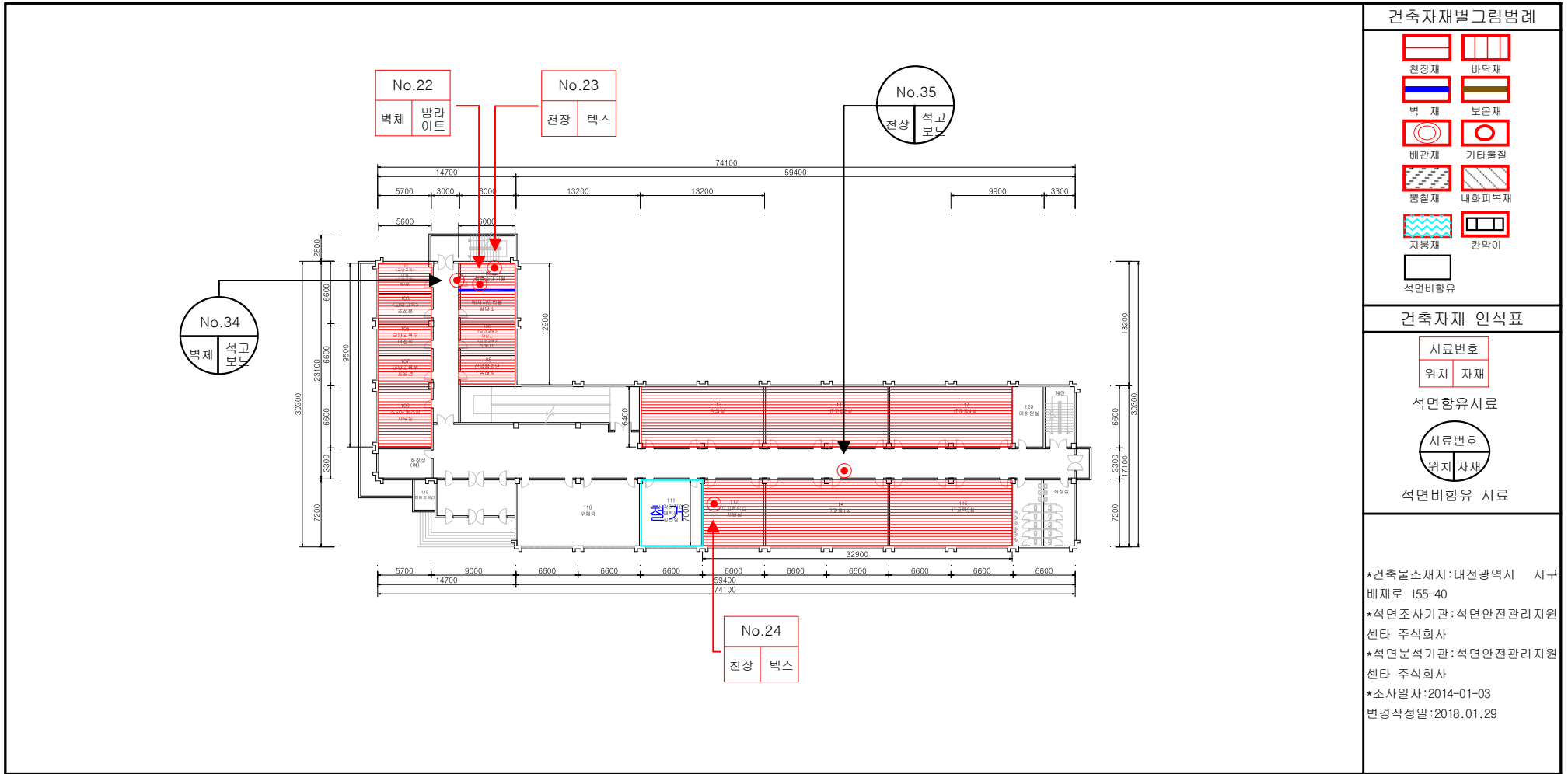
시료번호	석면함유시료채취위치	자재종류	동일물질 구역위치	석면자재 면적(m <sup>2</sup> )	석면종류	석면함유량(%)	위해성 평가 점수	위험성 등급	관리방안
NO.25	지하1층 AV103호 칸막이	방라이트	석면함유자재 균질부분 함유면적 집계표 참조	36.55	백석면	10	9	낮음	석면이 함유된 건축자재로 해체·철거시 비산되지 않도록 습윤재 등으로 지속관리 필요
NO.28	지하1층 매점천장	텍스							
NO.31	지하1층 발전기	가스킷							

## 2. 배재대학교아펜젤러관 1층(2021.01.31 위해성평가조사)



시료 번호	석면함유시료채취위치	자재 종류	동일물질 구역위치	석면자재 면적(㎡)	석면 종류	석면함유량(%)	위해성 평가 점수	위험성 등급	관리방안
No.22	102호 칸막이	방라이트	석면함유자재 균질부분	727.76(-84.48)	백석면	10	9	낮음	석면이 함유된 건축자재로 해체·철거시 비산되지 않도록 습윤재 등으로 지속관리 필요
No.23	102호 천장	텍스	향유면적 집계표 참조	643.28		4	10		
No.24	112호 천장	텍스				4	9		

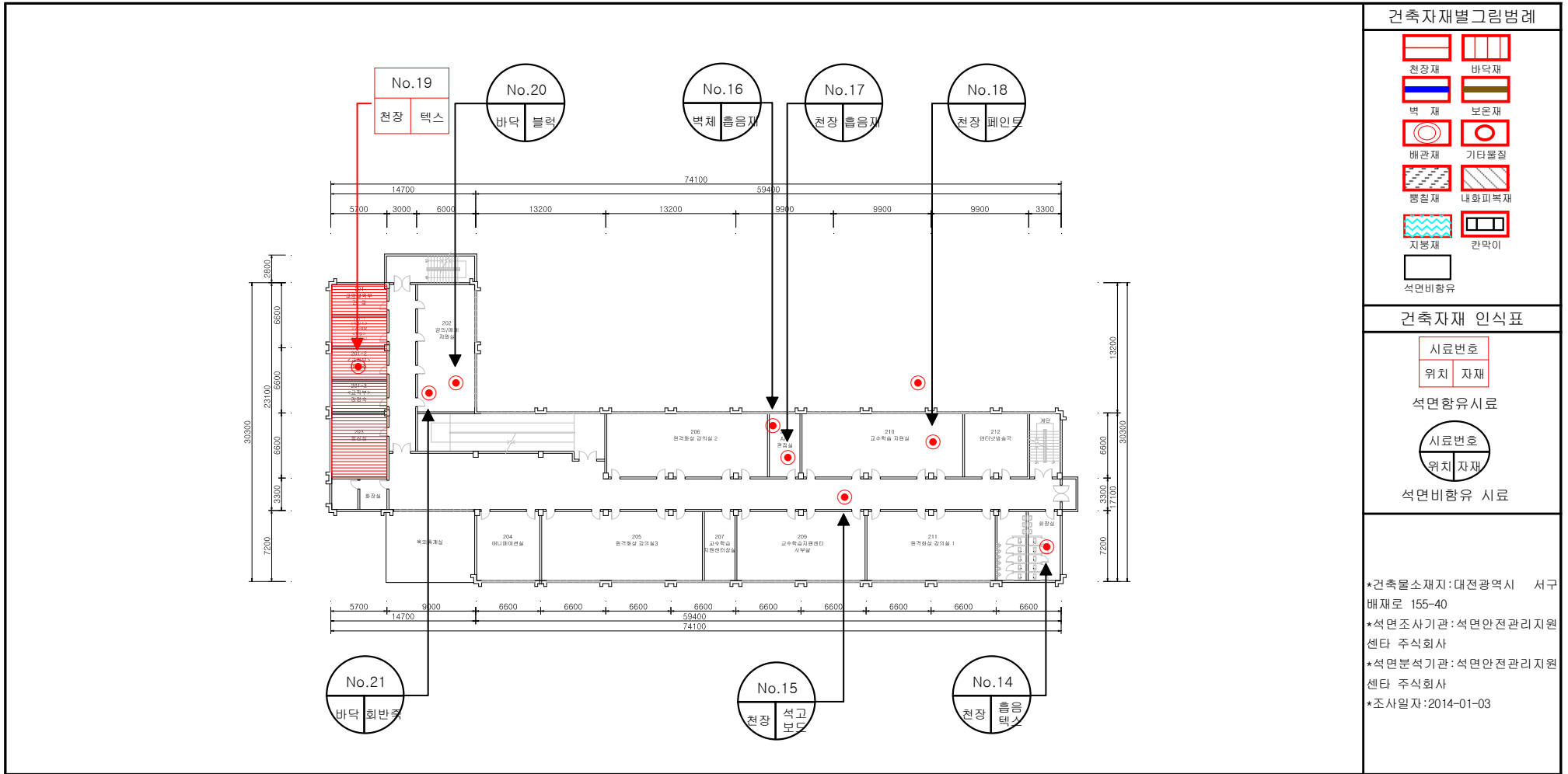
### 3. 배재대학교아펜젤러관 1층(2021.01.31 위해성평가조사)



\*건축물소재지:대전광역시 서구  
배재로 155-40  
\*석면조사기관:석면안전관리지원  
센터 주식회사  
\*석면분석기관:석면안전관리지원  
센터 주식회사  
\*조사일자:2014-01-03  
변경작성일:2018.01.29

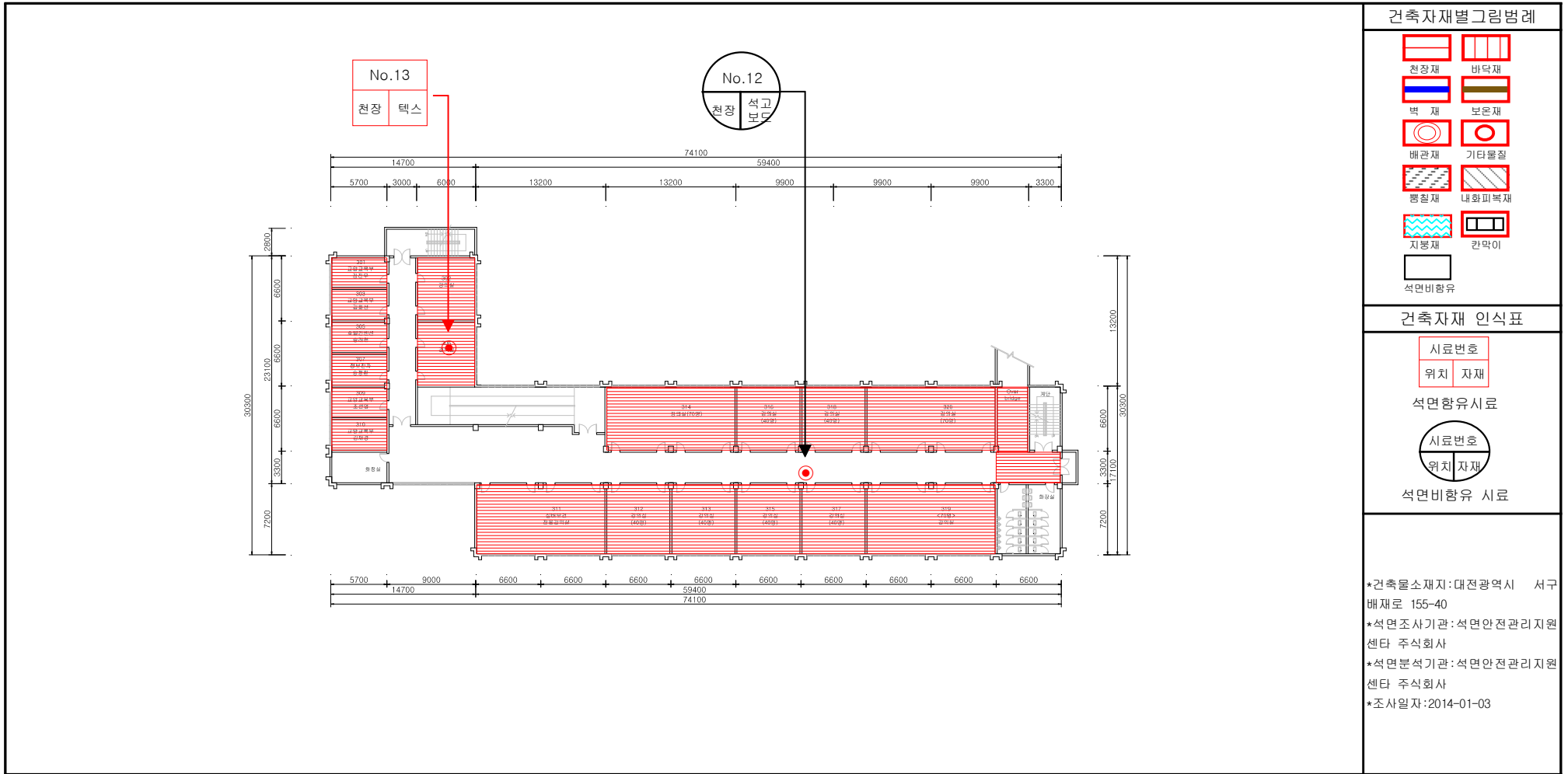
시료 번호	석면함유시료채취위치	자재 종류	동일물질 구역위치	석면자재 면적(㎡)	석면 종류	석면함유량(%)	위해성 평가 점수	위험성 등급	관리방안
No.22	102호 칸막이	방라이트	석면함유자재 균질부분	727.76 (-46.2)	백석면	10	9	낮음	석면이 함유된 건축자재로 해체·철거시 비산되지 않도록 습윤재 등으로 지속관리 필요
No.23	102호 천장	텍스	함유면적 집계표 참조	681.56		4	10		
No.24	112호 천장	텍스				4	9		

# 4. 배재대학교아펜젤러관 2층(2021.01.31 위해성평가조사)



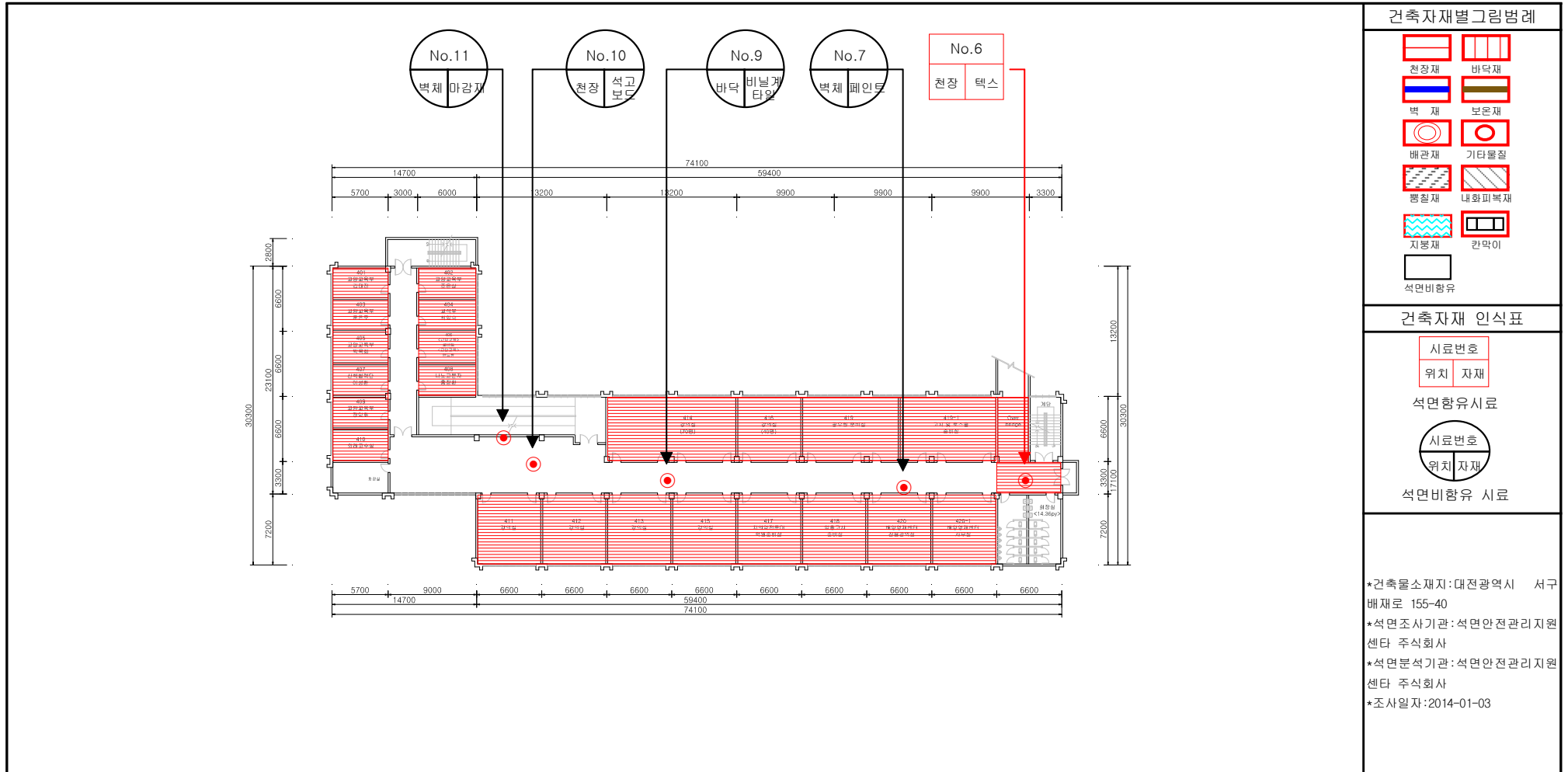
시료번호	석면함유시료채취위치	자재종류	동일물질 구역위치	석면자재 면적(m <sup>2</sup> )	석면종류	석면함유량(%)	위해성 평가 점수	위험성 등급	관리방안
No. 19	201-2호 천장	텍스	석면함유자재 균질부분 함유면적 집계표 참조	109.2	백석면	4	9	낮음	석면이 함유된 건축자재로 해체·철거시 비산되지 않도록 습윤재 등으로 지속관리 필요

# 5. 배재대학교아펜젤러관 3층(2021.01.31 위해성평가조사)



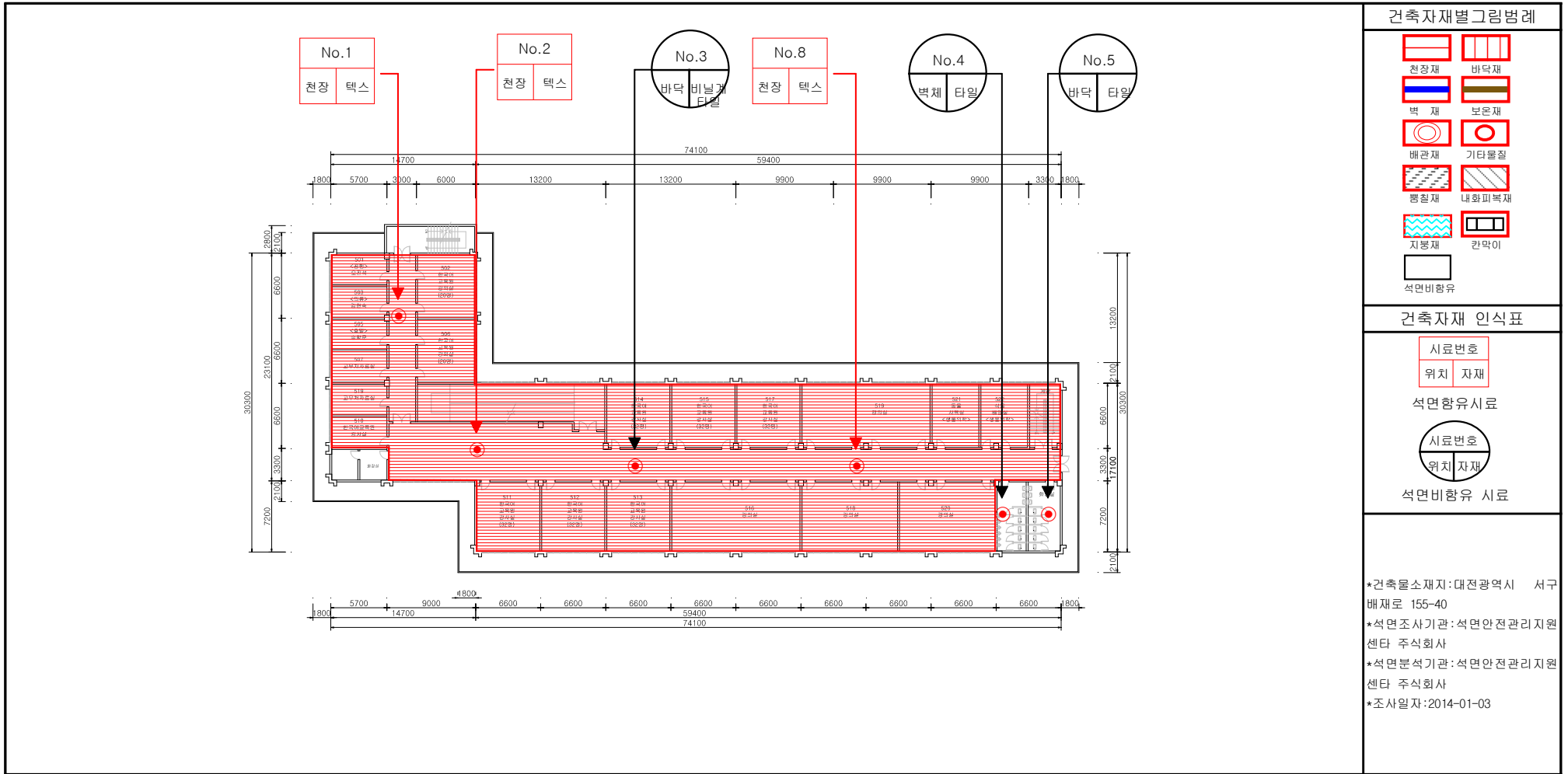
시료번호	석면함유시료채취위치	자재종류	동일물질 구역위치	석면자재 면적(m <sup>2</sup> )	석면종류	석면함유량(%)	위해성 평가 점수	위험성 등급	관리방안
No. 13	306호 천장	텍스	석면함유자재 균질부분 함유면적 집계표 참조	844.99	백석면	4	9	낮음	석면이 함유된 건축자재로 해체·철거시 비산되지 않도록 습윤재 등으로 지속관리 필요

## 6. 배재대학교아펜젤러관 4층(2021.01.31 위해성평가조사)



시료번호	석면함유시료채취위치	자재종류	동일물질구역위치	석면자재면적(m <sup>2</sup> )	석면종류	석면함유량(%)	위해성평가점수	위험성등급	관리방안
No.6	4층 복도 천장	텍스	석면함유자재 균질부분 함유면적 집계표 참조	844.99	백석면	4	9	낮음	석면이 함유된 건축자재로 해체·철거시 비산되지 않도록 습윤재 등으로 지속관리 필요

# 7. 배재대학교아펜젤러관 5층(2021.01.31 위해성평가조사)



시료번호	석면함유시료채취위치	자재종류	동일물질 구역위치	석면자재 면적(㎡)	석면종류	석면함유량(%)	위해성 평가 점수	위험성 등급	관리방안
No.1 No.2 No.8	5층 북도 천장 5층 북도 천장 5층(북쪽)북도 천장	텍스	석면함유자재 균질부분 함유면적 집계표 참조	1,266.47	백석면	4	9	낮음	석면이 함유된 건축자재로 해체·철거시 비산되지 않도록 습윤재 등으로 지속관리 필요